

MÓDULO III – 36 h

Biomecánica. Cementado de bandas y brackets

Aparatología removable

OBJETIVOS

Conocer los principales elementos utilizados en los tratamientos de ortodoncia con aparatología fija, así como practicar su utilización en un simulador articulado tipodonto.

Reconocer y utilizar diferentes tipos de bandas, brackets, alambres, ligaduras, coil spring, así como manejar el instrumental empleado en la aparatología fija y confeccionar aditamentos a partir de diferentes tipos de alambres. Conocer la técnica de cementado de bandas y brackets y practicarlo en el tipodonto. Conocer la técnica del cementado indirecto en casos de aparatología fija lingual y vestibular.

Conocer la biología y biomecánica del movimiento dentario para poder realizar un tratamiento en el ámbito de la ortodoncia eficaz, así como, la prevención de la maloclusion dental.

Jueves Diciembre 2012

Módulo III

Cementado de brackets y bandas. Directo. Indirecto.

- 15:30 – 16:30** El cementado. Su importancia. Elementos necesarios para el cementado. Bandas. Brackets metálicos, cerámicos, plásticos. Botones linguales. Barras. Arcos. Fibra óptica.
- 16:30 – 17:15** Técnica de la construcción de bandas. Construcción de la banda en el laboratorio.
- 17:15 – 17:30** **Descanso.**
- 17:00 – 18:30** Práctica: Reconocimiento de alicates, tijeras, brackets, lugs, botones linguales. Máquina para soldar.
- 18:30 – 19:45** Práctica: Ajuste de bandas construidas en el laboratorio en los modelos.



Viernes Diciembre 2012

Cementado de brackets y bandas. Directo e indirecto.

- 09:00 – 10:00** Práctica: Reconocimiento e identificación de bandas preformadas.
- 10:00 – 11:00** Práctica: Bandas preformadas con y sin aditamentos. Tipos y nº de bandas. Tabla de correspondencia entre las diferentes casas comerciales.
- 11:00 – 11:15** **Descanso.**
- 11:15 – 12:15** Práctica: Cómo ajustar las bandas preformadas, instrumental necesario, atacadores, cincel, martillo. Elección de las bandas en los modelos de escayola.
- 12:15 – 12:45** Ajuste de bandas en boca. Técnica de separación.
- 12:45 – 13:45** Cementado de bandas. Cementos. Ionómero de vidrio. Aislamientos. Antisialagogs. Atropina. Probantines. Eyectores.

- 15:30 – 16:15** Recementado de la banda. Decalcificación. Gingivitis. Contacto oclusal. Periodontitis. Pérdida de cemento. Como proceder para remitir las bandas al laboratorio para la confección de barras palatina y lingual, tornillo de disyunción...



- 16:15 – 16:45** Práctica: Cementado correcto como mínimo de la cuatro bandas de los molares en tipodonto.
16:45 – 17:45 Práctica: Reconocimiento del bracket Olmos.
17:45 – 18:00 Descanso.
18:00 – 18:30 Cementado directo de brackets. Bracket Olmos.
18:30 – 19:00 Cementado indirecto de brackets.
19:00 – 19:15 Sesión clínica.



Deben traer

- Todo el material del curso anterior.
- Atacador de bandas posteriores.
- Atacador de bandas anteriores (opcional) (100-604)
- Cincel y martillo (opcional).
- Espátula y cemento.
- Alicata de levantar bandas posteriores (100-347)
- Alicata de levantar brackets, opcional (100-347)
- Bandas de molares para 16, 22, 36 y 46.
- Juego de brackets Olmos con agujero vertical.
- Cera para proteger los brackets.
- Adhesivo para pegar los brackets en dientes tipodonto (tipo Loctite)
- Tipodonto.
- Medidor de alturas de brackets.

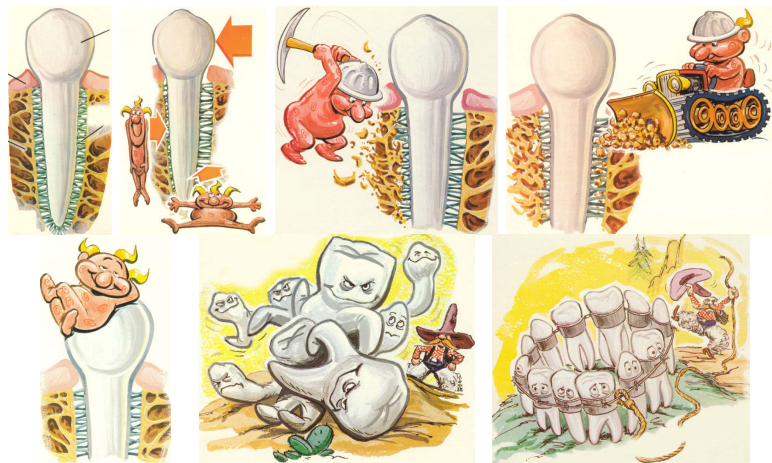
Se suministrará

- Loseta de cristas para el batido del cemento.
- Esquemas de alturas de cementado de bandas y brackets.
- Apuntes detallados.

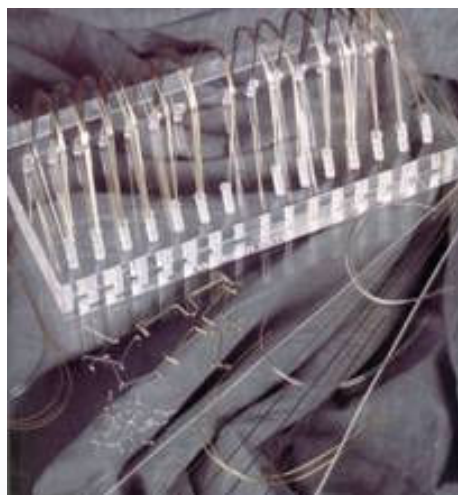
Prácticas para hacer en casa

- Ajustas bandas en un modelo de escayola en el 16, 26, 36 y 46.

- 15:30 – 16:30** Biología del movimiento dentario.
16:30 – 17:15 Histología. Cómo mover dientes. Reabsorción radicular.



- 17:15 – 17:30** Descanso.
17:30 – 18:30 Práctica: Coloreado del mecanismo de movimiento de los dientes. Esquema de la reabsorción radicular.
18:30 – 19:30 Biofísica. Fuerza óptima. Movimientos dentarios individuales y en grupo. Concepto de anclaje. Microimplantes.
19:30 – 19:45 Alambres comerciales.



Viernes Enero 2013
Biomecánica

- 09:00 – 10:00** Práctica: Confección de arcos con stops en los molares con alambre redondo cuadrado y rectangular.
10:00 – 11:00 Práctica: Confección de arcos con *asas para protruir* FS y FI con alambre redondo.
11:00 – 11:15 Descanso.
11:15 – 12:15 Práctica: Confección de arcos con *asas para protruir* FS y FI con alambre cuadrado y rectangular. Control del torque.
12:15 – 13:45 Práctica: Confección de arcos con *asas de cierre* con alambre redondo, cuadrado y rectangular. Control del torque.

15:30 – 16:30 Práctica: Confección de arcos con *asas de retracción* con alambre redondo, cuadrado y rectangular. Control del torque.

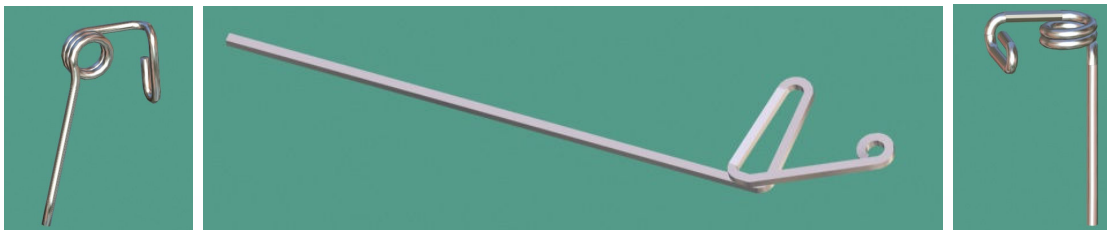
16:30 – 17:30 Arco utilitario. Variedades. Su función.



17:30 – 17:45 Descanso.

17:45 – 18:45 Práctica: Confección del arco utilitario y sus variantes.

18:45 – 19:15 Sesión clínica.



Deben traer

- Todo el material del curso anterior.

Se suministrará

- Esquemas para la construcción de los distintos tipos de asas resortes y arcos.
- Apuntes detallados.

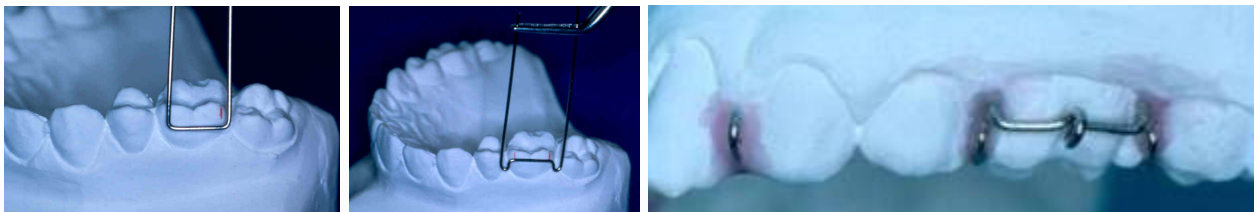
Prácticas para hacer en casa

- Confeccionar arcos con stops en 16, 26, 36 y 46.
- arcos asas en 16, 26, 36 y 46 para protruir FS y FI.
- arcos con asas de cierre.
- arcos con asas de retracción.
- Arco utilitario básico.

- 15:30 – 16:30** Introducción. Aparatología removable. Activa y funcional.
16:30 – 17:15 Elementos de la aparatología removable. Retenedores. Resortes. Tornillos.

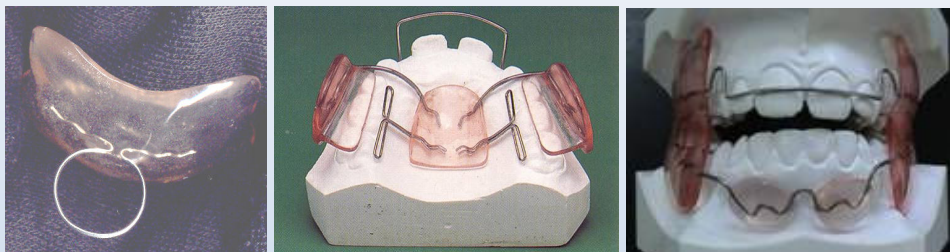


- 17:15 – 17:30** Descanso.
17:30 – 18:30 Práctica: Construcción de un retenedor de Adams en molares y premolares.
18:30 – 19:45 Práctica: Confección de resortes de protrusión. Resorte de retracción.

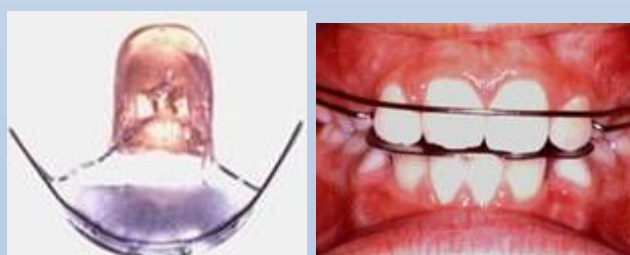


Viernes Febrero 2013
Aparatología removable

- 09:00 – 10:00** Práctica: Confección de un arco deslizante. Confección de resorte de Cantilever.
10:00 – 11:00 Práctica: Activación de los distintos tornillos.
11:00 – 11:15 Descanso.



- 11:15 – 12:00** Aparatología funcional (activador, Bimler, Fränkel, Bionator) Descripción detallada de nuestra aparatología funcional.
12:00 – 13:45 Práctica: Manejo de la placa C funcional y del posicionador Uni con AE.



15:30 – 16:30 Placas metálicas. Crozat - Olmos.



16:30 – 17:30 Práctica: Manejo de las placas metálicas.

17:30 – 17:45 **Descanso.**

17:45 – 18:15 Casos clínicos tratados con aparatología removable.

18:15 – 19:00 Práctica: Dibujo de esquemas para la confección en el laboratorio de la placa removable.

19:00 – 19:15 Sesión clínica.

Deben traer

- Todo el material del curso anterior.
- Alicates de Waldsachs.

Se suministrará

- Distintos tipos de placas removibles.
- Posicionados unimaxilar con A.E.
- Alambres para la confección de retenedores y resortes.
- Apuntes detallados.

Prácticas para hacer en casa

- Dibujar sobre los esquemas las instrucciones precisas para la confección en el laboratorio de las siguientes placas:
 - Placa de expansión superior simétrica.
 - Placa de expansión superior asimétrica.
 - Placa para distalar 36 y 46.
 - Placa con resortes de protruir FI.